



HELMINAUHA

Design: Eija Nevala 2006

Paloturvallinen verhokangas | Flame retardant curtain fabric

Raportti | Repeat: 25 cm

Kaksi vapaasti valittavaa kuvioväriä | Two print colors of free choice



VAKIOVÄRIT | STANDARD COLOR COMBINATIONS

Kuusin kuviovärit ovat vapaasti valittavissa esimerkiksi Pantone-, NCS- tai Tikkurilan Symphony -värikarttojen avulla. Värisuunnittelun avuksi ja lähtökohdaksi olemme laatineet myös muutamia erilaisiin tiloihin sopivia valmiita väryhdistelmiä. Vakiovärimallit on nimetty Tikkurilan Symphony -värikoodein.

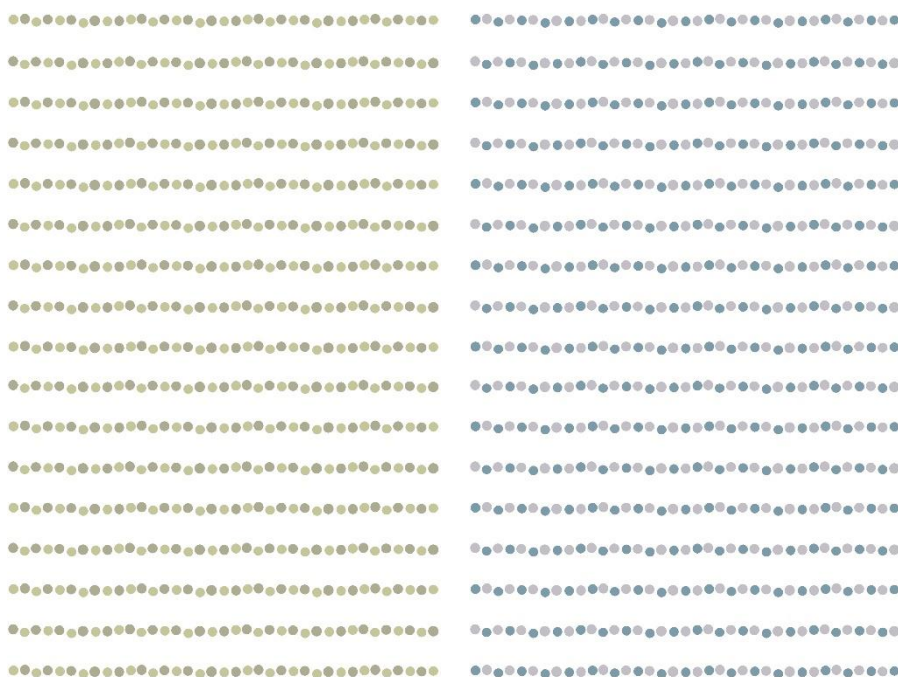
The design can be printed with individually chosen colors, by utilizing for example Pantone-, NCS- or Tikkurila Symphony color charts. To ease and to guide the color design, we have composed a few standard color combinations. Standard print colors are chosen and named by Tikkurila Symphony color chart codes.



NCS 2005-R60B + 1020-Y10R

NCS 2040-Y10R + 1510-R

NCS 2040-Y10R + 3020-B



2214-G79Y + 3013-G58Y

NCS 2005-R60B + 3020-B